

北海道新聞社のクラウドファンディング

「find・H(ファインド エイチ)」での支援により  
実施出来た事業です。ご協力ありがとうございました。



2020.9.10 THE  
16:00~18:00

札幌地下歩行空間 〈後援／札幌市〉

〔北3条交差点広場〕

札幌駅前通まちづくり株式会社様のご協力をいただいております。

今回、新型コロナウイルス感染予防対策により  
入場人数他、制限がございます。会場内のお席は  
47席となるため、ご観覧は先着順となります。

ご観覧希望整理券配布時間は下記のとおりです。

つきのさんぽ 15:00～ / ナイトdeライト 16:00～

※47席になり次第終了

「いのちミュージックデー2020」は青少年健全育成に協力支援する  
公益財団法人友友福祉振興財団の助成事業です。

公益財団法人

友友福祉振興財団

Ohtomo Public Welfare Foundation



START  
16:00～

世界旅行音楽団 つきのさんぽ

小林 瑠衣 [Violin] 齋藤 森五 [Guitar, Mandrin]  
朝倉 "oshow" 尚和 [Bass, Tin whistle] 出田 寿一 [Percussions]



START  
17:15～

ナイトdeライト

平野 翔一 [Vocal&Guitar] 長沢 紘宣 [Bass]  
三橋 恵之矩 [Guitar] 田中 満矢 [Drums]

～ 入場されるお客様へ～

感染予防対策実施のご協力とお願い



会場内ではマスクの着用を  
お願いいたします。



入場時には手指の消毒を  
お願いいたします。



体温が37.5℃以上ある方は  
ご入場できません。

会場内の座席は47席に制限しております。

歩行通路側での立ち見を禁止とさせていただきます。

最前列中央の5席はフェイスシールドをご着用ください。



新北海道スタイル

いのちの電話の目的

現代社会には、深い悩みを抱えながら、誰にも相談できず、  
孤独の中で苦しんでいる人がたくさんいます。いのちの電話は  
そうした人々の隣人として共に考え、再び元気を取り戻して  
生きていけるように、心の支えになることを目的としています。

いのちの電話の沿革

この活動は1953年にロンドンにおいて自殺予防を目的に  
して始められました。現在数多くの国にネットワークを持つ  
組織に発展しました。日本では1971年に東京で開局しま  
した。北海道では1979年1月25日に開局しました。2001年  
より厚生労働省年度単位事業としてフリーダイヤル相談が始め  
られました。

いのちの電話の約束

- 秘密は必ず守ります。
- 24時間いつでもかけられます。
- 相談は無料です。
- 名前を告げる必要はありません。
- お互いの宗教や思想を尊重します。
- 相談にあたるのは所定の研修を受けた相談員です。

サポーターズ  
ボランティアの活動

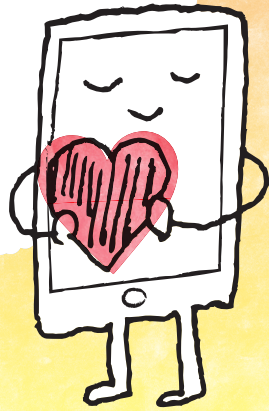
コンサートなどのイベントのお手伝い、いのちの電話を  
周知する活動に加え、平成28年度からスタートした札幌市  
委託事業のゲートキーパー養成研修、さらに今年度は若者  
の自殺対策として、中学・高等学校に向けて「いのちの尊さ」  
「いのちの電話」を知らせる活動をサポートしています。

◆ サポーターズボランティアは随時応募を受けております ◆

お問い合わせ 011-251-6464

いのちの電話はみなさんのお力によって支えられています。

話してみると、ほっとする。



いのちの電話

24時間、あなたがつらいときに、近くにおります。

相談電話

011-231-4343

ひとりで悩まず、こころの苦しみを  
お話しください。

全国统一ナビダイヤル

なやみ こころ

0570-783-556

(毎日 10:00-22:00)

フリーダイヤル

なやみ こころ

0120-783-556

(毎月10日のみ)

### ●資金ボランティアのお願い

北海道いのちの電話の相談活動は相談員のボランティアによって支えられていますが、活動を維持していくための運営費が不足しています。これからも多くの命を守るために、北海道いのちの電話の運営を資金面で支えていただけますようお願いいたします。

### ●ご寄付をされる方へ 本法人はいつでも、いくらでもご寄付を受け付けています。

●一般寄付／いつでも、いくらでもご寄付される個人・団体の方。

●継続寄付／毎年継続してご寄付される個人・団体の方。 個人は年間3,000円～、団体は年間10,000円～をお願いいたします。

一般寄付・継続寄付をいただいた際には、領収書を発行しています。また本法人への寄付金は税額控除の対象となり、確定申告で税額が一定額減額される仕組みになっています。

みなさまのお力によって、友人・知人の方へと、更に支援の輪が広がっていくことを願っています。

【郵便振込】 02770-9-2444

【銀行振込】 北洋銀行本店営業部 普通預金 028-023-8134 北海道信用金庫本店 普通預金 01-611-6682  
北海道銀行本店 普通預金 101-060-4497 北海道労働金庫本店 普通預金 012-469-2543

### ●相談ボランティアのお願い

北海道いのちの電話では、活動の趣旨に賛同し、相談員として活動していただけるボランティアを募集しています。相談員ボランティアになっていただくためには、相談員としての養成講座を受講し認定を受けていただく必要があります。

●受講資格／受講時に20歳以上で、深夜帯の対応も可能な方。

●募集期間／相談ボランティアの募集は毎年2月から4月にかけて行われます。

●説明会／募集期間中に応募に関する説明会も開催いたします。(諸事情により開催しない場合がございます)

詳しくはホームページにてご確認ください。

※養成講座を受講するためには研修費用30,000円が必要になります。



詳しい内容をお知りになりたい方は、下記ホームページをご覧ください。事務局までお気軽にお電話をください。

社会福祉法人 北海道いのちの電話

<http://www.inochi-tel.com>

発行日：2020年9月

QRコードでアクセス



本フライヤーは株式会社北海道アルバイト情報社様のご協力によって作成しております。

アルバイト HAJ ジョブカフェ HAJ

HAJ 株式会社 北海道アルバイト情報社